



K-factor

SEN

da
0.5kVA
a
2kVA

ingresso
195:264Vac
o altri a richiesta

uscita
230Vac
o altri a richiesta

precisione
±3%

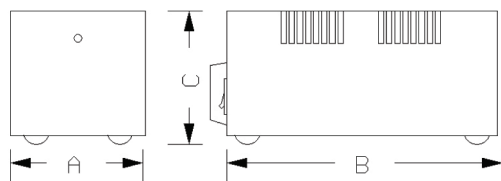
frequenza
50 Hz

normative
iec60686

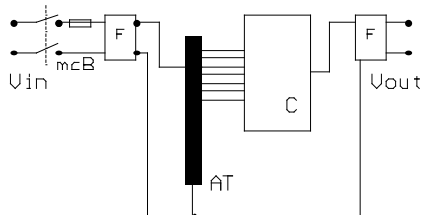


STABILIZZATORI ELETTRONICI MONOFASE

La nuova serie di STABILIZZATORI elettronici SEN è stata progettata tenendo conto delle più recenti normative in materia EMC, e consente non solo una efficiente e rapida regolazione della tensione entro limiti accettabili dalle più sofisticate apparecchiature, ma anche una efficace protezione con la nuova dotazione di filtri in ingresso e uscita e protezione dalle sovratensioni. In un design semplice e compatto abbiamo racchiuso tutto quanto è necessario per la vostra utenza, con due uscite stabilizzate a disposizione. Impiega meno di 200 millisecondi per correggere 88V di variazione repentina, è completamente privo di distorsioni armoniche in uscita, insensibile alle variazioni del fattore di potenza del carico. Si compone internamente di un autotrasformatore con diverse uscite che consentono la regolazione della tensione e di un circuito elettronico che, testando la tensione di uscita fornisce il segnale di apertura e chiusura alla serie di triac che controllano le uscite dell'autotrasformatore. Nei modelli da 1500VA e 2000VA è inserita la protezione con interruttore automatico con spia di presenza rete, mentre la protezione nei modelli inferiori è assicurata da un fusibile sul retro dell'apparecchio. Cavo di alimentazione incluso.



modello	SEN0500	SEN1000	SEN1500	SEN2000
potenza KVA	0.5	1	1.5	2
fattore potenza	1			
INGRESSO				
tensione ingresso	230Vac monofase			
Gamma tensioni ingresso	-15% +15% ovvero 195Vac ~ 264Vac			
Frequenza ingresso	50Hz ±5%			
Connessione ingresso	cavo con spina			
USCITA				
Tensione uscita	230Vac			
Precisione tensione out	± 3%			
Corrente uscita A	2	4	6	8
Frequenza uscita	50Hz ±5% (come frequenza ingresso, 60Hz disponibile su richiesta)			
Velocità di regolazione	ca. 2/1000 sec/V			
Rendimento	ca. 98%			
Connessioni uscita	8 uscite IEC su pannello posteriore + multipresa 4 posti			
PROTEZIONI				
Protezione corrente	fusibile		interruttore automatico in ingresso	
Segnalazioni	su interruttore luminoso		lampada spia	
ALTRI DATI				
Max temp.ambiente °C	-10° C ~ +40° C			
Altitudine	2000 m			
Umidità relativa	95% (senza condensa)			
Liv. rumorosità	< 50 dB			
Dim. (LxPxH) cm.	180x280x165		250x350x195	
Peso kg.	7	9	11	15



Vin	Tensione ingresso
mcB	interruttore ingresso
AT	autotrasformatore regolazione
F	filtro rete
C	scheda comando

K-FACTOR SRL

Via Giotto 9 - I-42014 Castellarano (RE) - Italy

tel. +39-0536261380 fax +39-0536261381 e-mail info@kfactor.it <http://www.kfactorsrl.it>