

Trasformatore monofase di isolamento serie TMIB

a raffreddamento naturale in aria tipo AN, impregnati in resina e tropicalizzati.

Avvolgimenti separati in RAME elettrolitico

SCHERMO ELETTROSTATICO IN RAME TRA PRIMARIO E SECONDARIO CONNESSO A MASSA

Caratteristiche:

| | |
|---|-----------------------------------|
| Potenza nominale: | da 300VA a 2000VA |
| Tensione di ingresso: | 230V |
| Tensione di uscita: | 230V |
| Frequenza: | 50/60 Hz |
| Grado di protezione del solo trasformatore: | IP00 |
| Classe di protezione: | I |
| Classe termica di isolamento: | F |
| Classe termica dell'avvolgimento: | F-H |
| Temperatura ambiente: | 25°C |
| Limite sovratemperatura max: | 80°C |
| Caduta di tensione max: | 3,5% |
| Tensione di corto circuito: | 5% max |
| Rendimento: | > 97% |
| Raffreddamento: | AN |
| Umidità relativa max (senza condensa): | 95% |
| Altitudine di funzionamento: | fino a 1000mt. SIm senza derating |
| Direttive CEE: | 89/336 – 93/68 – 73/23 – 93/42 |
| Norme applicate: | |



EN 61558-1, EN61558-2-4

EN 60601-1 Apparecchi elettromedicali

Parte 1: Norme generali per la sicurezza

Dotazioni

| | 300VA | 500-800-1000VA | 1500:2000VA |
|--|-------------------|---------------------|--------------------|
| MONTATO IN CONTENITORE METALLICO CHIUSO IP21 | X | X | X |
| CONTENITORE A BASSISSIMO PROFILO | X | | |
| VERNICIATO RAL7032 A POLVERI | X | X | |
| MANIGLIE DI SOLLEVAMENTO con protezione da spegnimento indesiderato | | X | |
| INTERRUTTORE BIPOLARE LUMINOSO NEON VERDE 10A IN INGRESSO SUL FRONTE | X | X | |
| INTERRUTTORE AUTOMATICO IN INGRESSO 1P+N SU FRONTALE | | | X |
| SPIA LUMINOSA PRESENZA RETE | | | X |
| SPINA DI INGRESSO norme EN60320-1 CON PORTAFUSIBILE BIPOLARE | X | X | |
| 2 FUSIBILI RITARDATI IN DOTAZIONE DI CORRENTE ADEGUATA ALLA POTENZA MAX. | X | X | |
| CAVO CON SPINA ITALIA 2P+T | X | X | |
| Contatto ausiliario di terra per connettori equipotenziali | X | X | X |
| PRESE a norme EN60320-2 IN USCITA MAX10A | 4 | 8 | 8 |
| PROTEZIONE TERMICA/C.C. RIPRISTINABILE SU PRIMARIO TRASFORMATORE | X | X | X |
| Fusibile in uscita di portata adeguata alla potenza massima | X | X | X |
| Targa caratteristiche, manuale, certificato CE | X | X | X |
| Dimensioni (mm., LxPxH) | 170x230x80 | 180x280x165 | 180x350x190 |
| Peso kg. | 3.5 | 10 – 12 – 13 | 18 - 20 |

dimensioni e pesi sono solo indicativi e possono essere variati in qualsiasi momento senza alcun preavviso

K-FACTOR SRL unipersonale- Via Giotto 9 – 42014 Castellarano (RE) Italy - C.F. e P.IVA (VAT#) IT 02422010369

R.E.A. di RE n. 286968 – C.S. € 10.000,00 – N. Iscrizione Reg. Imprese di RE: 02422010369

Tel.x +39-0536261380 – Fax +39-0536261381 - e-fax (italy only) 1782214454 - e-mail: info@kfactor.it - <http://www.kfactorsrl.it>

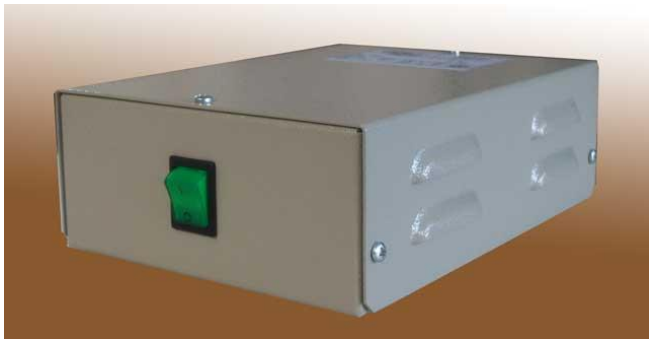


ISO9001-2008
 CERT. I 423

Electric transformers
Voltage Stabilizers
Frequency converters
UPS, Inverters, Power supplies



Trasformatori elettrici
Stabilizzatori di tensione
Convertitori di Frequenza
UPS, Inverter, Alimentatori



300VA



TMIB079LP



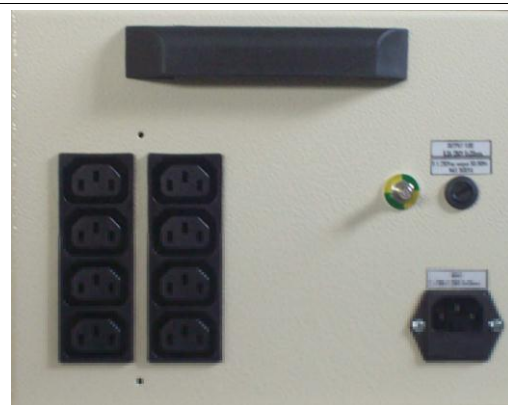
**500VA
800VA
1000VA**



**TMIB119
TMIB171
TMIB179**



**1500VA
2000VA**



Lato posteriore apparecchio

**TMIB199
TMIB219**

dimensioni e pesi sono solo indicativi e possono essere variati in qualsiasi momento senza alcun preavviso

K-FACTOR SRL unipersonale- Via Giotto 9 – 42014 Castellarano (RE) Italy - C.F. e P.IVA (VAT#) IT 02422010369

R.E.A. di RE n. 286968 – C.S. € 10.000,00 – N. Iscrizione Reg. Imprese di RE: 02422010369

Tel.x +39-0536261380 – Fax +39-0536261381 - e-fax (italy only) 1782214454 - e-mail: info@kfactor.it - <http://www.kfactorsrl.it>



ISO9001-2008
CERT. I 423