

STABILIZZATORI di tensione ELETTRONICI monofase single phase electronic voltage stabilisers

Tensione nominale ingresso monofase **230V**
 Variazione tensione ammessa **195V : 264V**
 Tensione uscita monofase **230V**
 Precisione della tensione in uscita **± 3%**
 Frequenza **50 Hz (50/60 Hz >7.5kVA)**
 Velocità di regolazione **2 ms/V**
 Variazione possibile del carico **0 - 100%**
 Fattore di potenza del carico **1 - 0**
 Rendimento a pieno carico **98%**
 Temperatura ambiente **0°C / +40°C**
 Norme osservate **IEC 686**

Single phase rated input voltage
 Acceptable input voltage variation
 Single phase output rated voltage
 Output voltage accuracy
 Rated frequency
 Regulation speed
 Load acceptable variation
 Load acceptable power factor
 Full load efficiency
 Ambient temperature
 Applied standards

TIPO:

**monofase
elettronico**

**da / from
3kVA
a / to
10kVA**

**ingresso
input
195-264V**

**uscita
output
230V**

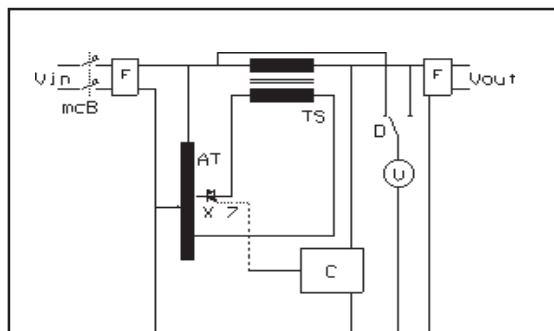
**precisione
accuracy
±3%**

**frequenza
frequency
50Hz**

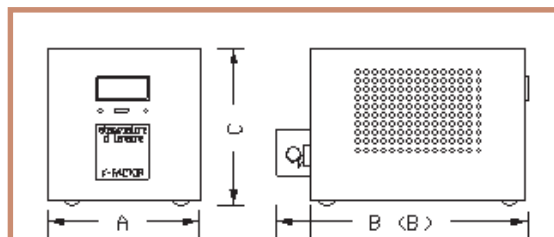
**norme
standards
iec 686**

**velocità
reg.speed
2 ms/V**

Gli stabilizzatori SED sono la naturale evoluzione della serie SEN. Mantenendone invariate le caratteristiche, ne sono state esaltate la solidità e l'affidabilità, che consentono di raggiungere ragguardevoli potenze. Per variazioni da 195V a 264V SED fornisce una tensione stabilizzata con un errore massimo del ±3% in totale assenza di parti in movimento soggette ad usura, con una velocità di regolazione che consente di coprire l'intera gamma di regolazione in pochi centesimi di secondo. Nessuna variazione della tensione, seppure repentina, può interessare l'apparecchio utilizzatore, che risulta sempre protetto. I modelli SED sono dotati di interruttore magnetotermico, voltmetro analogico, spia di alimentazione. E' disponibile anche la versione a 60Hz. Su richiesta, viene fornito il condizionatore di rete dotato di trasformatore di isolamento e filtri in ingresso ed uscita nel modello SEBI.



SCHEMA SED - legenda:
 Vin: tensione ingresso
 mcB: interruttore automatico
 F: filtro in ingresso
 AT: autotrasformatore a prese multiple
 TS: trasformatore serie
 C: scheda comando
 V: voltmetro
 D: deviatore lettura in-out
 Vout: tensione uscita



disegno valido per serie SED.
 Per la serie SEBI le misure a,b,c rappresentano larghezza, profondità, altezza

SED series stabilisers are the natural development of the SEN series. While maintaining the superior performance characteristic of the SEN series, the solidity and reliability have been upgraded thus enabling these stabilisers to handle considerable power levels. For variations from 195V to 264V SED provides a stabilised output with an accuracy of ±3% without any moving part subject to wear with a very high speed covering the entire range in a few hundredths of a second. No voltage fluctuation, however sudden, may reach the user apparatus which is thus always protected. SED is equipped with an automatic circuit breaker, analogic voltmeter with input and output voltage reading, power supply led. 60Hz models are available. Upon request, we supply the mains conditioner equipped with isolation transformer and input/output filters in the SEBI version.

Codice Item No.	Potenza Power	Dimensioni mm. Dimensions mm.			Peso Weight Kg.
		a	b	c	
SED03K	3 kVA	230	460	220	16.0
SED04K	4 kVA	230	460	220	17.5
SED05K	5 kVA	230	460	220	22.0
SED07K	7,5kVA	340	460	220	27.0
SED10K	10 kVA	340	460	220	31.0
SEBI03K	3 kVA	600	300	800	61.0
SEBI04K	4 kVA	600	300	800	66.0
SEBI05K	5 kVA	600	300	800	75.0
SEBI07K	7,5kVA	600	400	1000	92.0
SEBI10K	10 kVA	600	400	1000	102.0